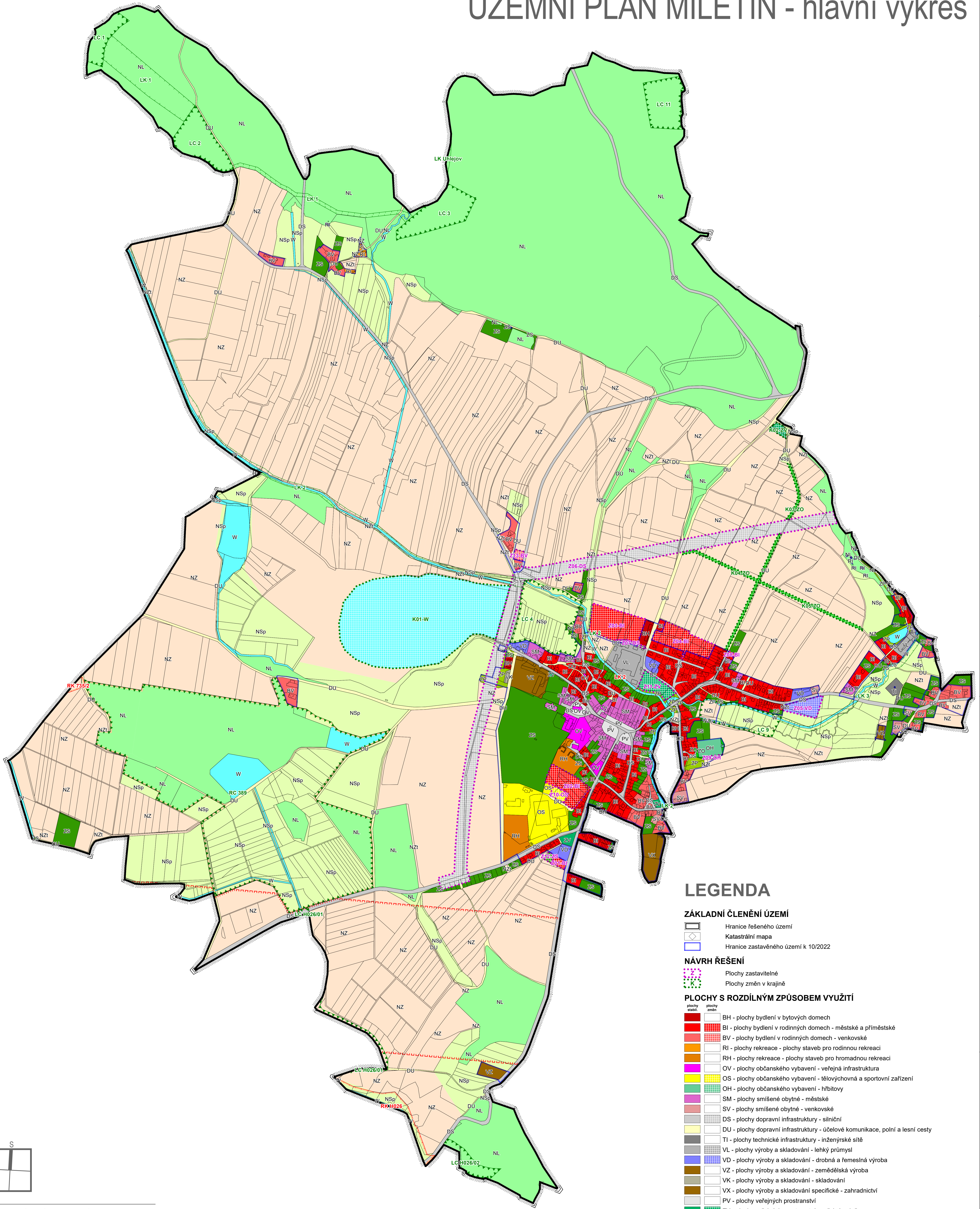


ÚZEMNÍ PLÁN MILETÍN - hlavní výkres



LEGENDA

ZÁKLADNÍ ČLENĚNÍ ÚZEMÍ

- Hranice řešeného území
- Katastrální mapa
- Hranice zastavěného území k 10/2022

NÁVRH ŘEŠENÍ

- Plochy zastavitelné
- Plochy změn v krajině

PLOCHY S ROZDÍLNÝM ZPŮSOBEM VYUŽITÍ

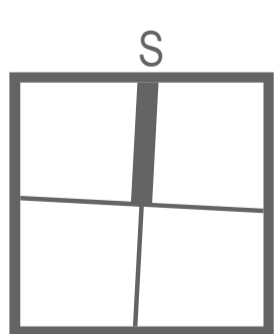
- | plochy stabilní | plochy změny |
|---|--------------|
| BH - plochy bydlení v bytových domech | |
| BI - plochy bydlení v rodinných domech - městské a příměstské | |
| BV - plochy bydlení v rodinných domech - venkovské | |
| RI - plochy rekreace - plochy staveb pro rodinnou rekreaci | |
| RH - plochy rekreace - plochy staveb pro hromadnou rekreaci | |
| OV - plochy občanského vybavení - veřejná infrastruktura | |
| OS - plochy občanského vybavení - tělovýchovná a sportovní zařízení | |
| OH - plochy občanského vybavení - hřiště | |
| SM - plochy smíšené obytné - městské | |
| SV - plochy smíšené obytné - venkovské | |
| DS - plochy dopravní infrastruktury - silniční | |
| DU - plochy dopravní infrastruktury - účelové komunikace, polní a lesní cesty | |
| TI - plochy technické infrastruktury - inženýrské sítě | |
| VL - plochy výroby a skladování - lehký průmysl | |
| VD - plochy výroby a skladování - drobná a řemeslná výroba | |
| VZ - plochy výroby a skladování - zemědělská výroba | |
| VK - plochy výroby a skladování - skladování | |
| VX - plochy výroby a skladování specifické - zahradnictví | |
| PV - plochy veřejných prostranství | |
| ZV - plochy veřejných prostranství - veřejná zeleň | |
| ZS - plochy zeleně - soukromá a vyhrazená | |
| ZO - plochy zeleně - ochranná a izolační | |
| ZP - plochy zeleně - přírodního charakteru | |
| W - plochy vodní a vodohospodářské | |
| NZ - plochy zemědělské - orná půda | |
| NZI - plochy zemědělské - trvalý travní porost | |
| NL - plochy lesní | |
| NSp - plochy smíšené nezastavěného území - přírodní | |

ÚZEMNÍ SYSTÉM EKOLOGICKÉ STABILITY

- | stav | návrh |
|----------------------------|----------------------------|
| LC - lokální biocentrum | LC - lokální biocentrum |
| LK - lokální biokoridor | LK - lokální biokoridor |
| RC - regionální biocentrum | RC - regionální biocentrum |
| RK - regionální biokoridor | RK - regionální biokoridor |

KORIDOR TECHNICKÉ INFRASTRUKTURY

- Koridor nadzemního vedení 2x110 kV



ÚZEMNÍ PLÁN MILETÍN

OBJEDNATEL:	MĚSTO MILETÍN IČ: 00271811
ZHOTOVITEL:	AUTORSKÉ SDRUŽENÍ "SAMOHRD BUCHAR"
PROJEKTANTI:	ING. MARTIN SAMOHRD ING. ARCH. JAN BUCHAR
SPOLUPRÁCE:	ING. JAROSLAV ŽENÍŠEK ING. ZUZANA BALADOVÁ EVA KOZOVÁ JAN BUCHAR
DATUM:	ŘÍJEN 2022
MĚŘÍTKO:	1 : 5 000
NÁZEV VÝKRESU:	HLAVNÍ VÝKRES
VÝKRES ČÍSLO:	B.2