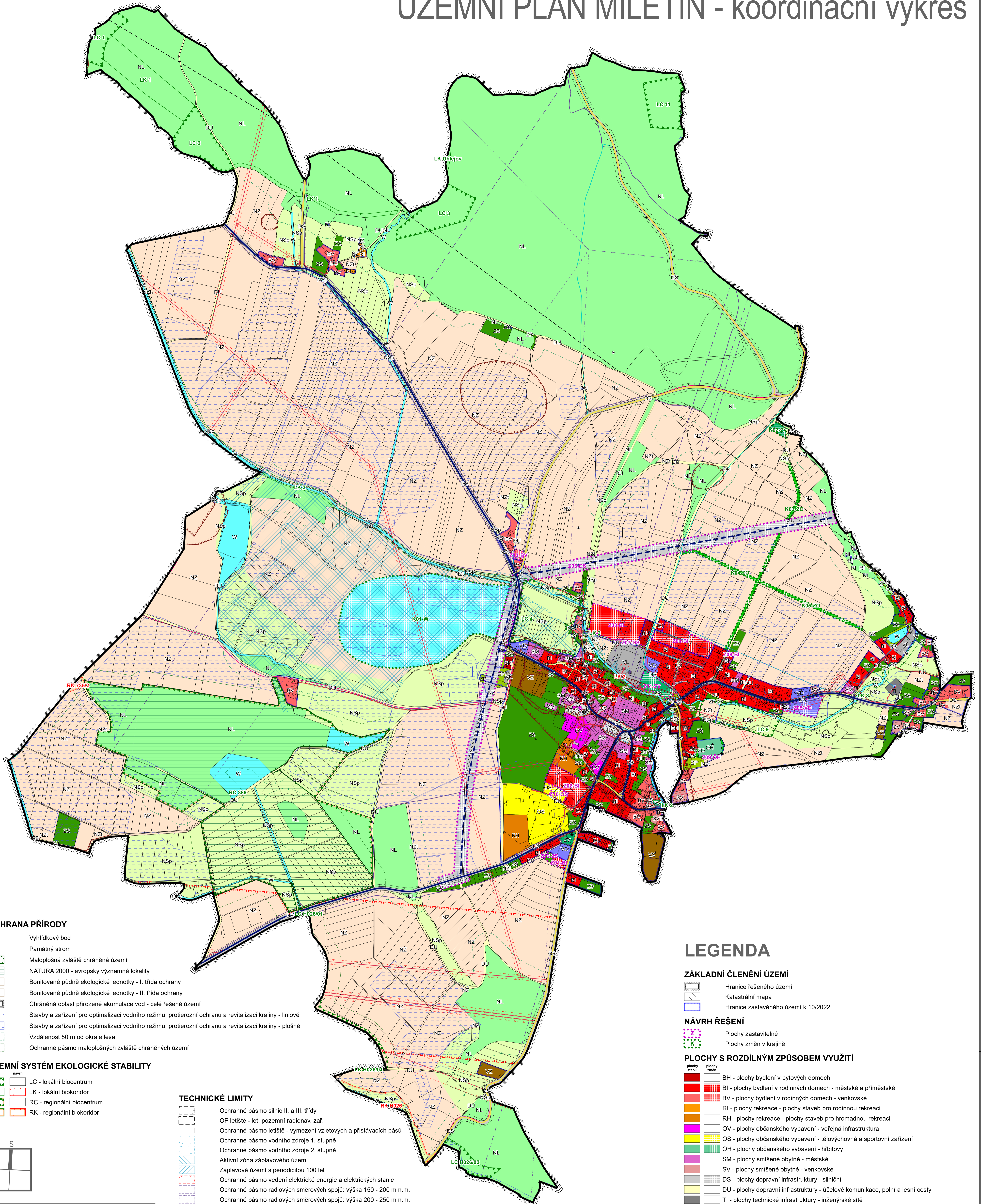


ÚZEMNÍ PLÁN MILETÍN - koordinační výkres



OCHRANA PŘÍRODY

- Vyhlídkový bod
- Památný strom
- Maloplošná zvláště chráněná území
- NATURA 2000 - evropsky významné lokality
- Bonitované půdně ekologické jednotky - I. třída ochrany
- Bonitované půdně ekologické jednotky - II. třída ochrany
- Chráněná oblast přirozené akumulace vod - celé řešené území
- Stavby a zařízení pro optimalizaci vodního režimu, protierozní ochranu a revitalizaci krajiny - liniové
- Stavby a zařízení pro optimalizaci vodního režimu, protierozní ochranu a revitalizaci krajiny - plošné
- Vzdálenost 50 m od okraje lesa
- Ochranné pásmo maloplošných zvláště chráněných území

ÚZEMNÍ SYSTÉM EKOLOGICKÉ STABILITY

- LC - lokální biocentrum
- LK - lokální biokoridor
- RC - regionální biocentrum
- RK - regionální biokoridor

TECHNICKÉ LIMITY

- Ochranné pásmo silnic II. a III. třídy
- OP letiště - let. pozemní radionav. zař.
- Ochranné pásmo letiště - vymezení vletových a přistávacích pásů
- Ochranné pásmo vodního zdroje 1. stupně
- Ochranné pásmo vodního zdroje 2. stupně
- Aktivní zóna záplavového území
- Záplavové území s periodicitou 100 let
- Ochranné pásmo vedení elektrické energie a elektrických stanic
- Ochranné pásmo radiových směrových spojů: výška 150 - 200 m n.m.
- Ochranné pásmo radiových směrových spojů: výška 200 - 250 m n.m.

TECHNICKÁ INFRASTRUKTURA

- Elektrická stanice
- Nadzemní a podzemní vedení elektrické energie
- Koridor nadzemního vedení 2x110 kV
- Komunikační zařízení
- Komunikační vedení
- Radiové směrové spoje
- Vodovodní řad
- Vodní zdroj podzemní vody
- Kanalizační stoka
- Čerpací stanice kanalizace
- Vedení středotlakého plynovodu

DOPRAVNÍ INFRASTRUKTURA

- Silnice II. třídy
- Silnice III. třídy
- Značená cyklotrasa v evidenci KČT
- Lokální turistická stezka

OCHRANA OBYVATELSTVA

- Stanice hasičského záchranného sboru / centrum integrovaného záchranného systému
- Koncové prvky varování

KULTURNÍ LIMITY

- Nemovitá kulturní památka (bod)
- Významné stavby a soubory
- Prostorové vymezení území s historicky i esteticky cennou urbanistickou kompozicí
- Místo významné události
- Válečné hroby
- Území s archeologickými nálezy I. kategorie
- Území s archeologickými nálezy III. kategorie - celé řešené území

LEGENDA

ZÁKLADNÍ ČLENĚNÍ ÚZEMÍ

- hranice řešeného území
- katastrální mapa
- hranice zastavěného území k 10/2022

NÁVRH ŘEŠENÍ

- plochy zastavitelné
- plochy změn v krajině

PLOCHY S ROZDÍLNÝM ZPŮSOBEM VYUŽITÍ

- | plachy stabilní | plachy změn | popis |
|-----------------|-------------|---|
| | | BH - plochy bydlení v bytových domech |
| | | BI - plochy bydlení v rodinných domech - městské a příměstské |
| | | BV - plochy bydlení v rodinných domech - venkovské |
| | | RI - plochy rekreace - plochy staveb pro rodinnou rekreaci |
| | | RH - plochy rekreace - plochy staveb pro hromadnou rekreaci |
| | | OV - plochy občanského vybavení - veřejná infrastruktura |
| | | OS - plochy občanského vybavení - tělocvičny a sportovní zařízení |
| | | OH - plochy občanského vybavení - hřištny |
| | | SM - plochy smíšené obytné - městské |
| | | SV - plochy smíšené obytné - venkovské |
| | | DS - plochy dopravní infrastruktury - silniční |
| | | DU - plochy dopravní infrastruktury - účelové komunikace, polní a lesní cesty |
| | | TI - plochy technické infrastruktury - inženýrské sítě |
| | | VL - plochy výroby a skladování - lehký průmysl |
| | | VD - plochy výroby a skladování - drobná a řemeslná výroba |
| | | VZ - plochy výroby a skladování - zemědělská výroba |
| | | VK - plochy výroby a skladování - skladování |
| | | VX - plochy výroby a skladování specifické - zahradnictví |
| | | PV - plochy veřejných prostranství |
| | | ZV - plochy veřejných prostranství - veřejná zeleň |
| | | ZS - plochy zeleně - soukromá a vyhrazená |
| | | ZO - plochy zeleně - ochranná a izolační |
| | | ZP - plochy zeleně - přírodního charakteru |
| | | W - plochy vodní a vodohospodářské |
| | | NZ - plochy zemědělské - orná půda |
| | | NZt - plochy zemědělské - trvalý travní porost |
| | | NL - plochy lesní |
| | | NSp - plochy smíšené nezastavěného území - přírodní |

ÚZEMNÍ PLÁN MILETÍN	
OBJEDNATEL:	MĚSTO MILETÍN IČ: 00271811
ZHOTOVITEL:	AUTORSKÉ SDRUŽENÍ "SAMOHRD BUCHAR"
PROJEKTANTI:	ING. MARTIN SAMOHRD ING. ARCH. JAN BUCHAR
SPOLUPRÁCE:	ING. JAROSLAV ŽENIŠEK ING. ZUZANA BALADOVÁ EVA KOZOVÁ JAN BUCHAR
DATUM:	ŘÍJEN 2022
MĚŘÍTKO:	1 : 5 000
NÁZEV VÝKRESU:	KOORDINAČNÍ VÝKRES
VÝKRES ČÍSLO:	D.1