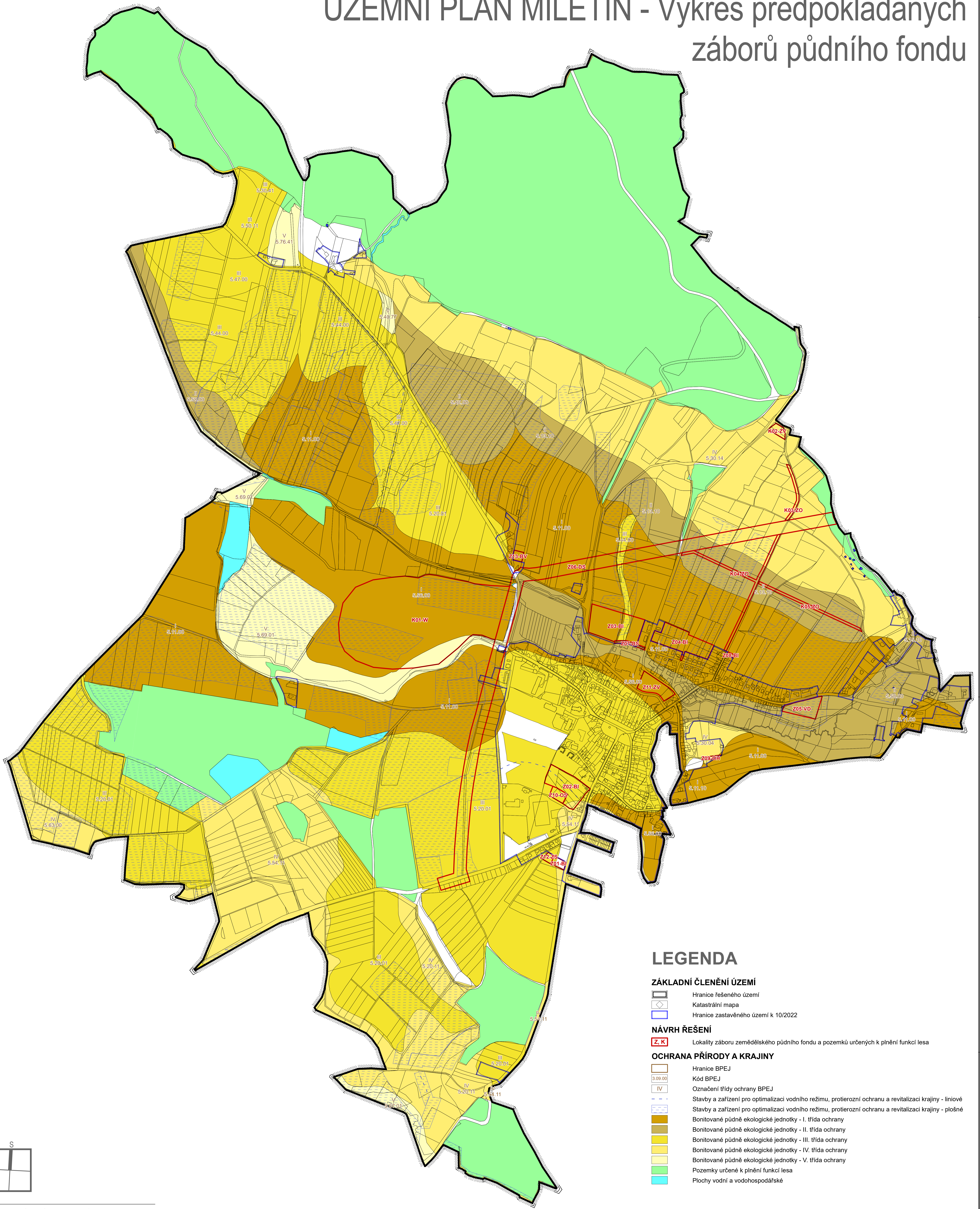


ÚZEMNÍ PLÁN MILETÍN - Výkres předpokládaných záborů půdního fondu



LEGENDA

ZÁKLADNÍ ČLENĚNÍ ÚZEMÍ

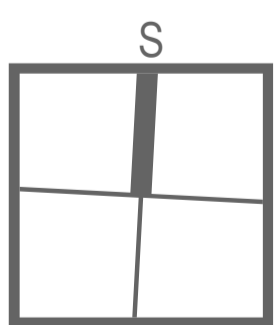
- Hranice řešeného území
- Katastrální mapa
- Hranice zastavěného území k 10/2022

NÁVRH ŘEŠENÍ

- Lokality záboru zemědělského půdního fondu a pozemků určených k plnění funkcí lesa

OCHRANA PŘÍRODY A KRAJINY

- Hranice BPEJ
- Kód BPEJ
- Označení třídy ochrany BPEJ
- Stavby a zařízení pro optimalizaci vodního režimu, protierozní ochranu a revitalizaci krajiny - líniové
- Stavby a zařízení pro optimalizaci vodního režimu, protierozní ochranu a revitalizaci krajiny - plošné
- Bonitované půdně ekologické jednotky - I. třída ochrany
- Bonitované půdně ekologické jednotky - II. třída ochrany
- Bonitované půdně ekologické jednotky - III. třída ochrany
- Bonitované půdně ekologické jednotky - IV. třída ochrany
- Bonitované půdně ekologické jednotky - V. třída ochrany
- Pozemky určené k plnění funkcí lesa
- Plochy vodní a vodohospodářské



ÚZEMNÍ PLÁN MILETÍN

OBJEDNATEL:	MĚSTO MILETÍN IČ: 00271811
ZHOTOVITEL:	AUTORSKÉ SDRUŽENÍ "SAMOHRD BUCHAR"
PROJEKTANTI:	ING. MARTIN SAMOHRD ING. ARCH. JAN BUCHAR
SPOLUPRÁCE:	ING. JAROSLAV ŽENÍŠEK ING. ZUZANA BALADOVÁ EVA KOZOVÁ JAN BUCHAR
DATUM:	ŘÍJEN 2022
MĚŘÍTKO:	1 : 5 000
NÁZEV VÝKRESU:	VÝKRES PŘEDPOKLÁDANÝCH ZÁBORŮ PŮDNÍHO FONDU
VÝKRES ČÍSLO:	D.3