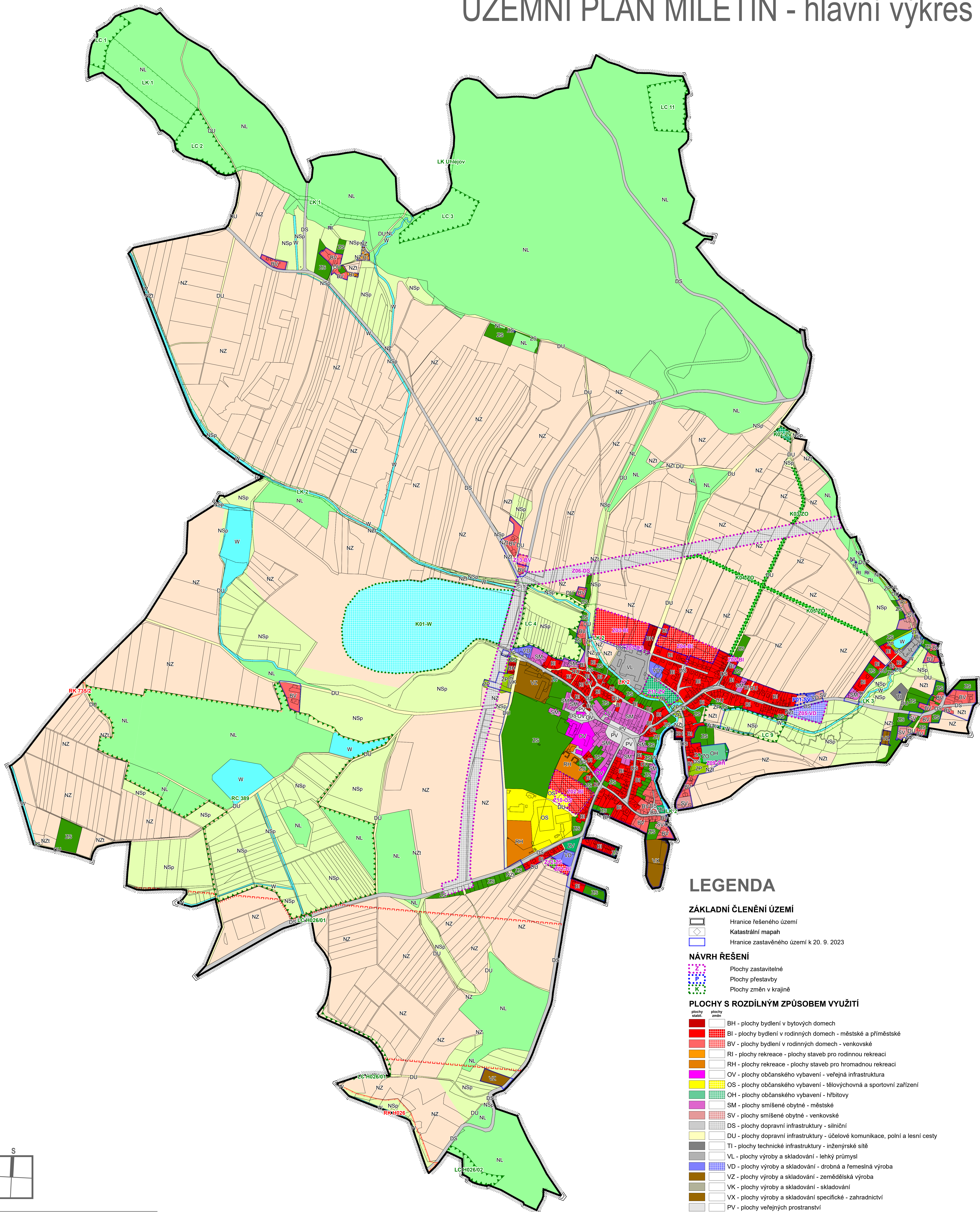


ÚZEMNÍ PLÁN MILETÍN - hlavní výkres



LEGENDA

ZÁKLADNÍ ČLENĚNÍ ÚZEMÍ

- Hranice řešeného území
- Katastrální mapah
- Hranice zastavěného území k 20. 9. 2023

NÁVRH ŘEŠENÍ

- Plochy zastavitelné
- Plochy přestavby
- Plochy změn v krajině

PLOCHY S ROZDÍLNÝM ZPŮSOBEM VYUŽITÍ

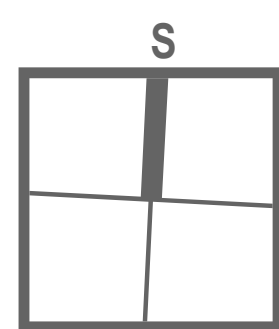
- | plochy stáží | plochy změn | popis |
|--------------|-------------|---|
| | | BH - plochy bydlení v bytových domech |
| | | BI - plochy bydlení v rodinných domech - městské a příměstské |
| | | BV - plochy bydlení v rodinných domech - venkovské |
| | | RI - plochy rekreace - plochy staveb pro rodinnou rekreaci |
| | | RH - plochy rekreace - plochy staveb pro hromadnou rekreaci |
| | | OV - plochy občanského vybavení - veřejná infrastruktura |
| | | OS - plochy občanského vybavení - tělovýchovná a sportovní zařízení |
| | | OH - plochy občanského vybavení - hřbitovy |
| | | SM - plochy smíšené obytné - městské |
| | | SV - plochy smíšené obytné - venkovské |
| | | DS - plochy dopravní infrastruktury - silniční |
| | | DU - plochy dopravní infrastruktury - účelové komunikace, polní a lesní cesty |
| | | TI - plochy technické infrastruktury - inženýrské sítě |
| | | VL - plochy výroby a skladování - lehký průmysl |
| | | VD - plochy výroby a skladování - drobná a řemeslná výroba |
| | | VZ - plochy výroby a skladování - zemědělská výroba |
| | | VK - plochy výroby a skladování - skladování |
| | | VX - plochy výroby a skladování specifické - zahradnictví |
| | | PV - plochy veřejných prostranství |
| | | ZV - plochy veřejných prostranství - veřejná zeleň |
| | | ZS - plochy zeleně - soukromá a vyhrazená |
| | | ZO - plochy zeleně - ochranná a izolační |
| | | ZP - plochy zeleně - přírodního charakteru |
| | | W - plochy vodní a vodo hospodářské |
| | | NZ - plochy zemědělské - orná půda |
| | | NZ1 - plochy zemědělské - trvalý travní porost |
| | | NL - plochy lesní |
| | | NSp - plochy smíšené nezastavěného území - přírodní |

ÚZEMNÍ SYSTÉM EKOLOGICKÉ STABILITY

- LC - lokální biocentrum
- LK - lokální biokoridor
- RC - regionální biocentrum
- RK - regionální biokoridor

KORIDOR TECHNICKÉ INFRASTRUKTURY

- Koridor nadzemního vedení 2x110 kV



ÚZEMNÍ PLÁN MILETÍN

OBJEDNATEL:	MĚSTO MILETÍN IČ: 00271811
ZHOTOVITEL:	AUTORSKÉ SDRUŽENÍ "SAMOHRD BUCHAR"
PROJEKTANTI:	ING. MARTIN SAMOHRD ING. ARCH. JAN BUCHAR
SPOLUPRÁCE:	ING. JAROSLAV ŽENÍŠEK ING. ZUZANA BALADOVÁ EVA KOZOVÁ JAN BUCHAR
DATUM:	ZÁŘÍ 2023
MĚRÍTKO:	1 : 5 000
NÁZEV VÝKRESU:	HLAVNÍ VÝKRES
VÝKRES ČÍSLO:	B.2