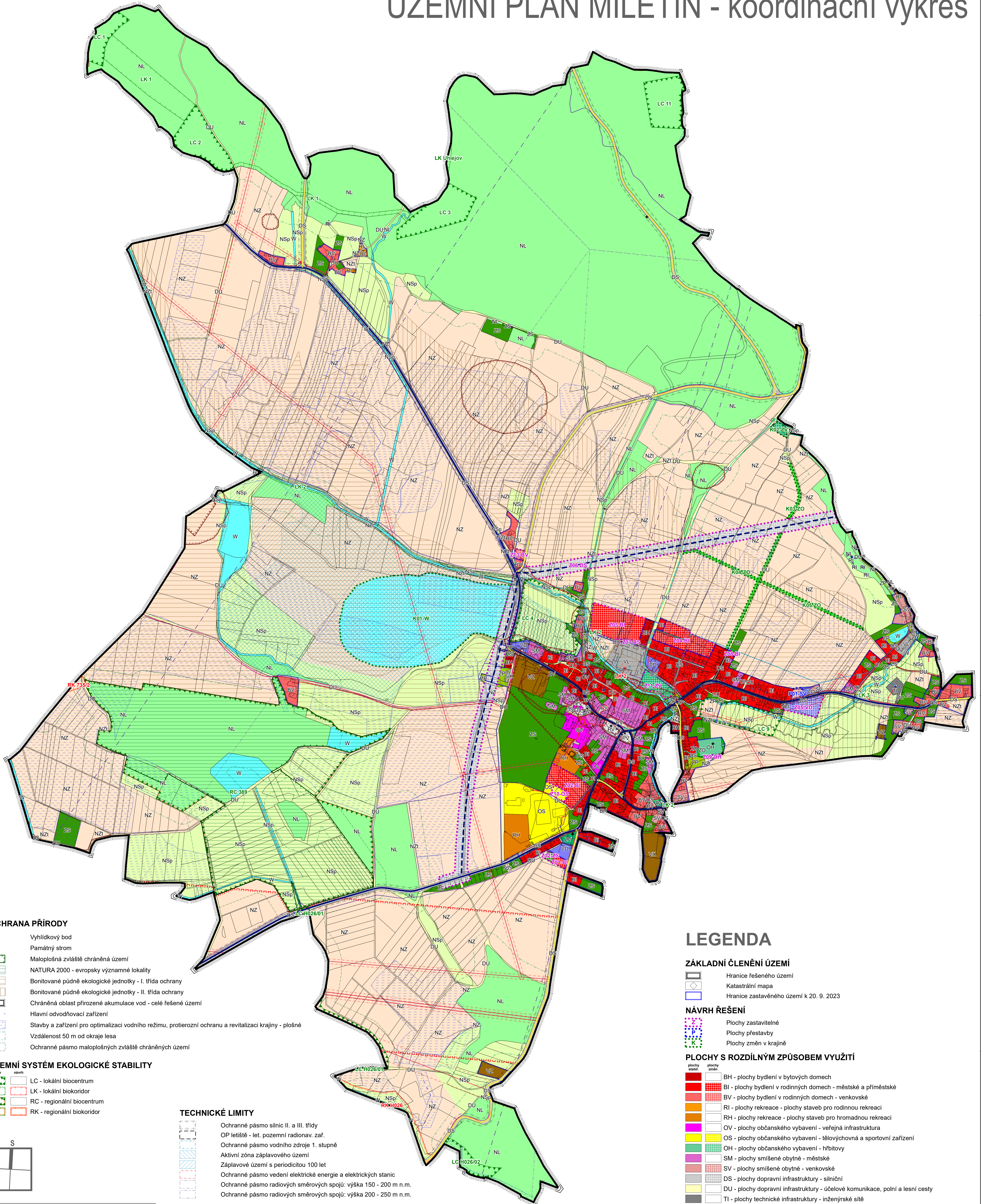


# ÚZEMNÍ PLÁN MILETÍN - koordinační výkres

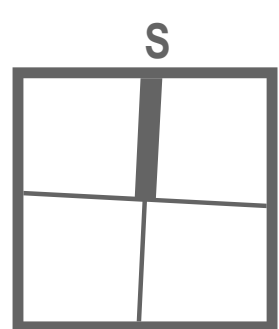


## OCHRANA PŘÍRODY

- Vyhlídkový bod
- Památný strom
- Maloplošná zvláště chráněná území
- NATURA 2000 - evropsky významné lokality
- Bonitované půdně ekologické jednotky - I. třída ochrany
- Bonitované půdně ekologické jednotky - II. třída ochrany
- Chráněná oblast přirozené akumulace vod - celé řešené území
- Hlavní odvodňovací zařízení
- Stavby a zařízení pro optimalizaci vodního režimu, protierozní ochranu a revitalizaci krajiny - plošné
- Vzdálenost 50 m od okraje lesa
- Ochranné pásmo maloplošných zvláště chráněných území

## ÚZEMNÍ SYSTÉM EKOLOGICKÉ STABILITY

- LC - lokální biocentrum
- LK - lokální biokoridor
- RC - regionální biocentrum
- RK - regionální biokoridor



## TECHNICKÉ LIMITY

- Ochranné pásmo silnic II. a III. třídy
- OP letiště - let. pozemní radionav. zar.
- Ochranné pásmo vodního zdroje 1. stupně
- Aktivní zóna záplavového území
- Záplavové území s periodicitou 100 let
- Ochranné pásmo vedení elektrické energie a elektrických stanic
- Ochranné pásmo radiových směrových spojů: výška 150 - 200 m n.m.
- Ochranné pásmo radiových směrových spojů: výška 200 - 250 m n.m.

## TECHNICKÁ INFRASTRUKTURA

- Elektrická stanice
- Nadzemní a podzemní vedení elektrické energie
- Koridor nadzemního vedení 2x110 kV
- Komunikační zařízení
- Komunikační vedení
- Radiové směrové spoje
- Vodovodní řad
- Vodní zdroj podzemní vody
- Kanalizační stoka
- Čerpací stanice kanalizace
- Vedení středotlakého plynovodu

## DOPRAVNÍ INFRASTRUKTURA

- Silnice II. třídy
- Silnice III. třídy
- Značená cyklotrasa v evidenci KČT
- Lokální turistická stezka

## OCHRANA OBYVATELSTVA

- Stanice hasičského záchranného sboru / centrum integrovaného záchranného systému
- Koncové prvky varování

## KULTURNÍ LIMITY

- Nemovitá kulturní památka (bod)
- Prostorové vymezení území s historicky i esteticky cennou urbanistickou kompozicí
- Válečné hroby
- Území s archeologickými nálezy I. kategorie
- Území s archeologickými nálezy II. kategorie
- Území s archeologickými nálezy III. kategorie - celé řešené území

## LEGENDA

### ZÁKLADNÍ ČLENĚNÍ ÚZEMÍ

- Hranice řešeného území
- Katastrální mapa
- Hranice zastavěného území k 20. 9. 2023

### NÁVRH ŘEŠENÍ

- Plochy zastavitelné
- Plochy přestavby
- Plochy změn v krajině

### PLOCHY S ROZDÍLNÝM ZPŮSOBEM VYUŽITÍ

- BH - plochy bydlení v bytových domech
- BI - plochy bydlení v rodinných domech - městské a příměstské
- BV - plochy bydlení v rodinných domech - venkovské
- RI - plochy rekreace - plochy staveb pro rodinnou rekreaci
- RH - plochy rekreace - plochy staveb pro hromadnou rekreaci
- OV - plochy občanského vybavení - veřejná infrastruktura
- OS - plochy občanského vybavení - tělovýchovná a sportovní zařízení
- OH - plochy občanského vybavení - hřbitovy
- SM - plochy smíšené obytné - městské
- SV - plochy smíšené obytné - venkovské
- DS - plochy dopravní infrastruktury - silniční
- DU - plochy dopravní infrastruktury - účelové komunikace, polní a lesní cesty
- TI - plochy technické infrastruktury - inženýrské sítě
- VL - plochy výroby a skladování - lehký průmysl
- VD - plochy výroby a skladování - drobná a řemeslná výroba
- VZ - plochy výroby a skladování - zemědělská výroba
- VK - plochy výroby a skladování - skladování
- VX - plochy výroby a skladování specifické - zahradnictví
- PV - plochy veřejných prostranství
- ZV - plochy veřejných prostranství - veřejná zeleň
- ZS - plochy zeleně - soukromá a vyhrazená
- ZO - plochy zeleně - ochranná a izolační
- ZP - plochy zeleně - přírodního charakteru
- W - plochy vodní a vodohospodářské
- NZ - plochy zemědělské - orná půda
- NZ2 - plochy zemědělské - trvalý travní porost
- NL - plochy lesní
- NSp - plochy smíšené nezastavěného území - přírodní

## ÚZEMNÍ PLÁN MILETÍN

OBJEDNATEL: MĚSTO MILETÍN  
IČ: 00271811

ZHOTOVITEL: AUTORSKÉ SDRUŽENÍ  
"SAMOHRD BUCHAR"

PROJEKTANTI: ING. MARTIN SAMOHRD  
ING. ARCH. JAN BUCHAR

SPOLUPRÁCE: ING. JAROSLAV ŽENÍŠEK  
ING. ZUZANA BALADOVÁ  
EVA KOZOVÁ  
JAN BUCHAR

DATUM: ZÁŘÍ 2023

MĚRÍTKO: 1 : 5 000

NÁZEV VÝKRESU: KOORDINAČNÍ VÝKRES

VÝKRES ČÍSLO: D.1