

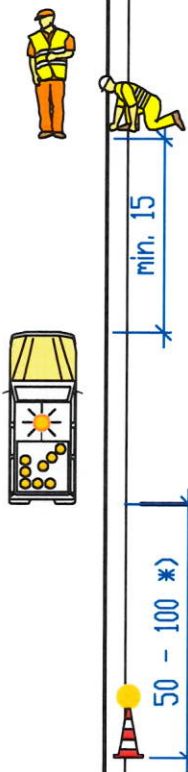
O1
O2

Pracovní místo
krátkodobé pohyblivé
dvoupruh
jízdni pruh

OM 231

PO ÚPRAVĚ

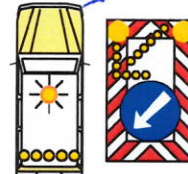
Použije se při krátkých zastaveních do cca 20 min – např. dokumentaci bodových závad při kontrole trasy, odstranění menšího stromu spadlého na krajnici a podobně.



Pokud se pracovníci pohybují před vozidlem, je nutné dodržet bezpečnostní zónu min. 15 m

DOPORUCENO, MAZÁK VŽDY

Pracovní vozidlo
světelná šipka S8c
NEBO
světelná rampa S7.1
NEBO
výstražný vozík malý



*) kužel se světlem L8H dle potřeby
Například pokud je v daném úseku místo s dohledem menším než 50 m

Při rychlosti vyšší než 60 km/h je kužel doporučen vždy

POLICIE ČESKÉ REPUBLIKY
KRAJSKÉ ŘEDITELSTVÍ POLICIE
KRÁLOVÉHRADECKÉHO KRAJE
ÚZEMNÍ ODBOR
DOPRAVNÍ INSPEKTORÁT
506 12 JIČÍN



Kóty jsou v metrech

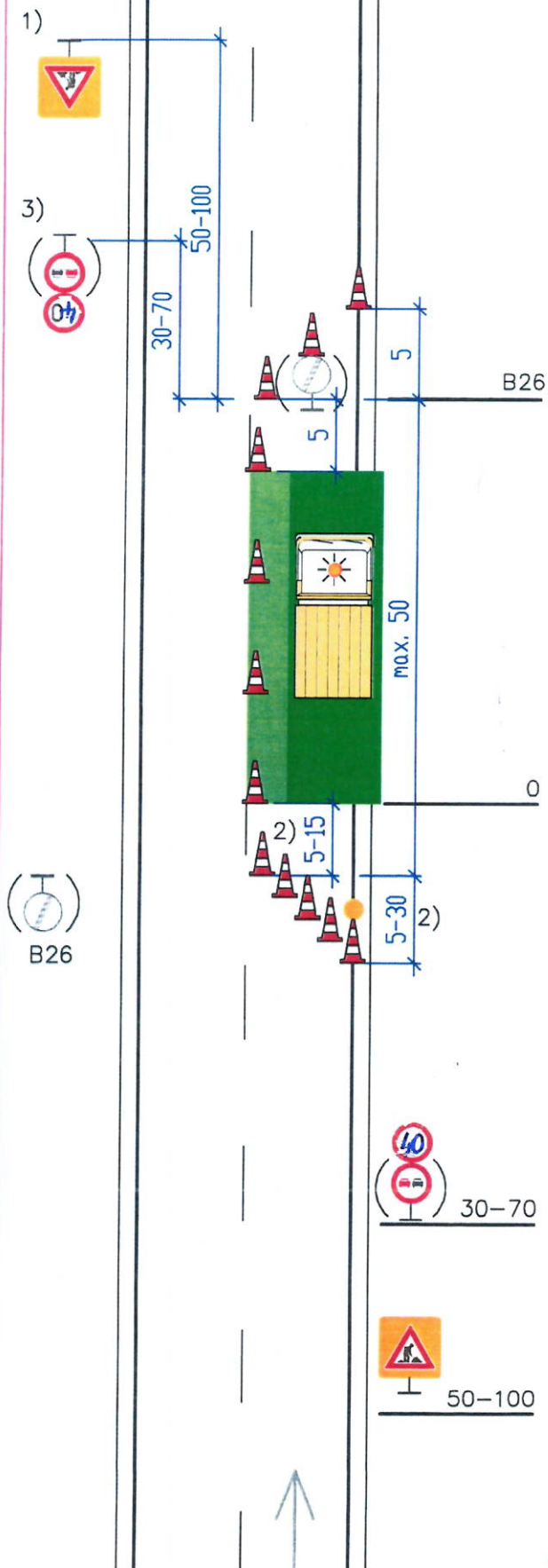
24. listopadu 2023

01
02

Pracovní místo
krátkodobé stabilní
dvoupruh
jízdní pruh

OK 230

Po úpravě



- 1) A 15 dle potřeby
Například pokud je v daném úseku místo s dohledem menším než 50 m
+ případně E4 (500 m až 2 km)
+ případně E 13 (např. SEKÁNÍ TRÁVY)
ŽZ fluo. a třída RA3 – doporučeno
údaj na E4 se zaokrouhlí na 200 m

Při rychlosti vyšší než 60 km/h je značka A 15 doporučena vždy
NEBO
pracovník s červeným praporkem



Dopravní kužely
výška min. 0,5 m
odstup max. 9 m

Prac. vozidlo/prac. místo
na vozidle světelná šipka
nebo rampa (doporučeno)

Dopravní kužely 5x
výška min. 0,5 m
první kužel se světlem L8H

2) Délka dle typu (význam, hustota provozu atd.) komunikace a reálné rychlosti – viz tabulka 2

3) Snížení rychlosti B20a podle místních podmínek;
zákaz předjíždění B21a dle potřeby

POLICIE ČESKÉ REPUBLIKY
KRAJSKÉ ŘEDITELSTVÍ POLICIE
KRÁLOVÉHRADECKÉHO KRAJE
ÚZEMNÍ ODBOR
DOPRAVNÍ INSPEKTORÁT
506 12 JIČÍN



Kóty jsou v metrech

24. listopadu 2023

01
02

Pracovní místo

OK 236

krátkodobé

PO ÚPRAVĚ

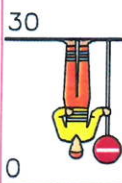
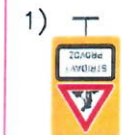
dvoupruh

jízdní pruh – střídavý provoz

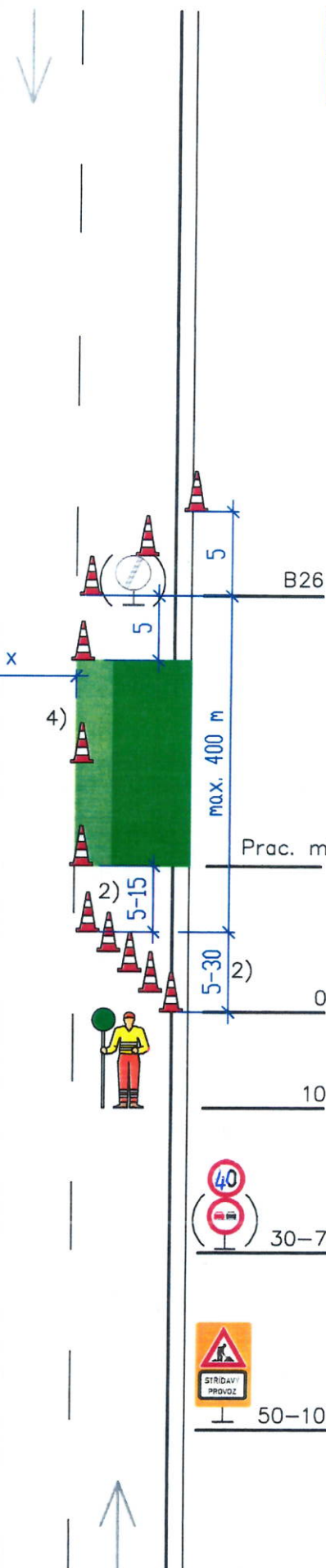
přednost řízena pracovníkem s terčem

Schéma smí být použito pouze při nesnížené viditelnosti.

Další podmínky a detaily použití viz schéma 018, 019 a textová část



Kóta se vztahuje k hraně zpevnění



1) A 15 dle potřeby

Například pokud je v daném úseku místo s dohledem menším než 50 m

+ E 13 (STŘÍDAVÝ PROVOZ)

+ případně E4 (500 m až 2 km)

ŽZ fluo. a třída RA3 – doporučeno údaj na E4 se zaokrouhlí na 200 m

Při rychlosti vyšší než 60 km/h je značka A 15 doporučena vždy

NEBO

pracovník s červeným praporkem



2) Délka dle typu (význam, hustota provozu atd.) komunikace a reálné rychlosti – viz tabulka 2

3) Snížení rychlosti B20a podle šířky pruhu x (viz schéma 033) nebo místních podmínek; zákaz předjíždění B21a dle potřeby

0 5x dopravní kužely
výška min. 0,5 m

10 Pracovník s terčem
pro střídavý provoz

30-70 3) 4) Dopravní kužely, výška min. 0,5 m
odstup max. 9 m



50-100 1)

POLICIE ČESKÉ REPUBLIKY
KRAJSKÉ ŘEDITELSTVÍ POLICIE
KRÁLOVÉHRADECKÉHO KRAJE
ÚZEMNÍ ODBOR
DOPRAVNÍ INSPEKTORÁT
506 12 JIČÍN

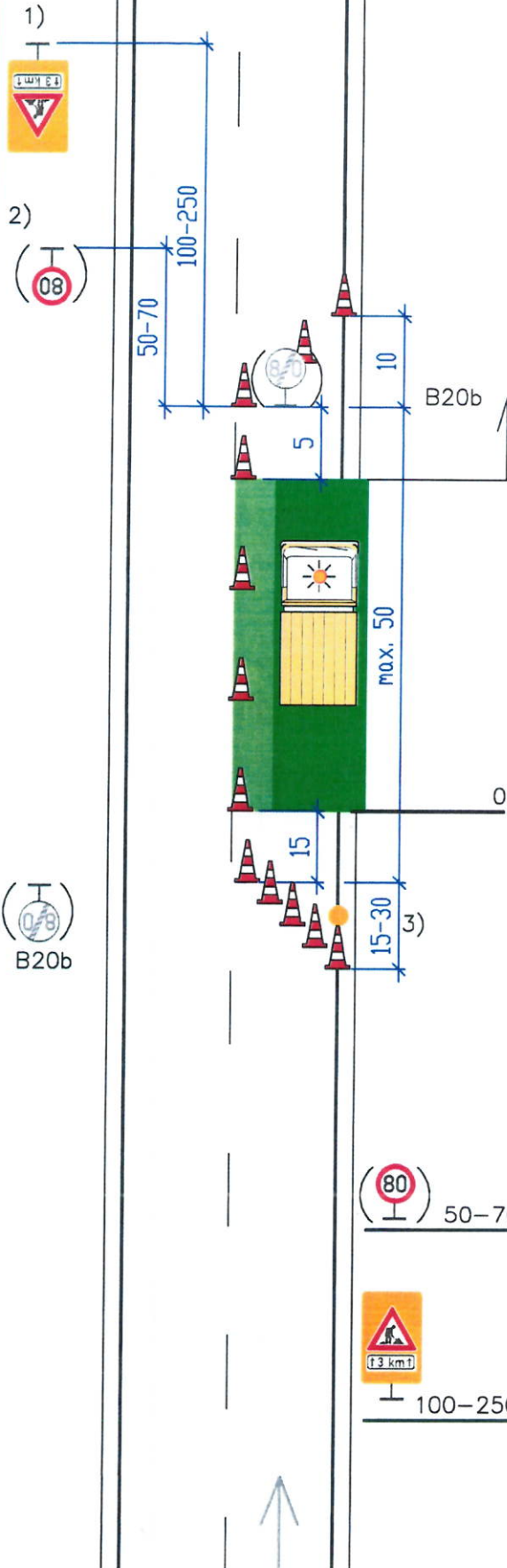


Kóty jsou v metrech

24. listopadu 2023

Pracovní místo
krátkodobě stabilní
dvoupruh
jízdní pruh

SK 230

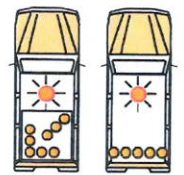


- 1) při dohledu menším než 150 m
A15 + případně E4 (500 m až 3 km)
zvýraznění ŽZ fluo., třída RA3
údaj na E4 se zaokrouhlí na 500 m
NEBO
pracovník s červeným praporkem



Koncová uzávěra se vyznačí, pokud je pracoviště i před vozidlem

Dopravní kužely, výška min. 0,5 m
odstup max. 9 m

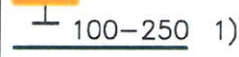


Pracovní vozidlo/pracovní místo
na vozidle světelná šipka nebo rampa – doporučeno

Dopravní kužely 5x, výška min. 0,5 m
první kužel se světlem L8H

- 2) snížení rychlosti B20a podle šířky pruhu x, viz schéma 033

- 3) délka bezpeč. zóny dle tabulky 2



POLICIE ČESKÉ REPUBLIKY
KRAJSKÉ ŘEDITELSTVÍ POLICIE
KRÁLOVÉHRADECKÉHO KRAJE
ÚZEMNÍ ODBOR
DOPRAVNÍ INSPEKTORÁT
506 12 JIČÍN

M. M. J.



Kóty jsou v metrech

24. listopadu 2023

SK 236

Pracovní místo
 krátkodobé
 dvoupruh
 jízdní pruh – střídavý provoz
 přednost řízena pracovníkem s terčem

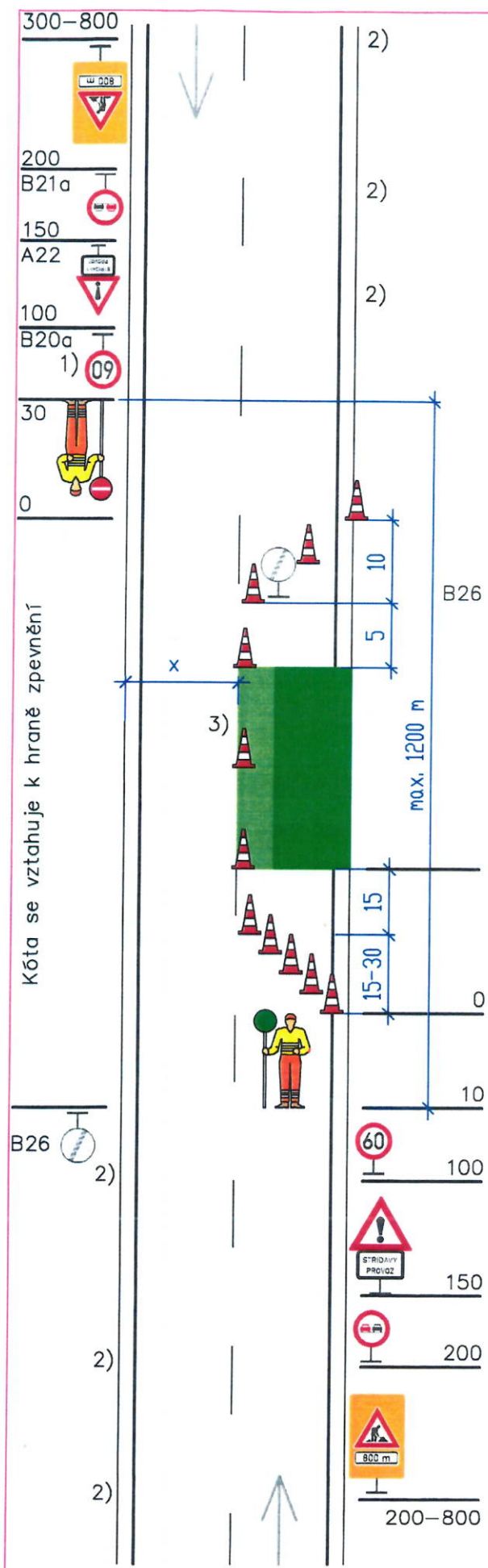
Schéma smí být použito pouze při nesnížené viditelnosti.

Další podmínky a detaily použití viz schéma 018, 019 a textová část

1) Případné další snížení rychlosti dle šířky pruhu x (viz schéma 033), délky pracovního místa, intenzity provozu a dalších místních podmínek. Snížování rychlosti po 100 m.
 U podélné uzavěry delší než 500 m se opakuje každých max. 500 m

2) Opakování značek vlevo dle potřeby

3) Dopravní kužely, výška min. 0,5 m
 odstup max. 18 m



Pracovní místo

5x dopravní kužel, výška min. 0,5 m

Pracovník s terčem pro střídavý provoz

B20a – 60
 1)

A22 + E13 (STŘÍDAVÝ PROVOZ)

B21a
 (možno osadit na jeden sloupek s B20a)

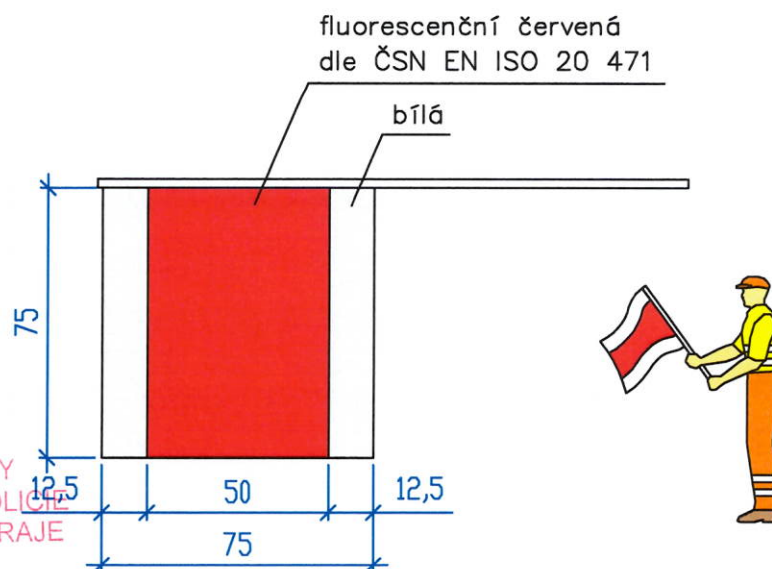
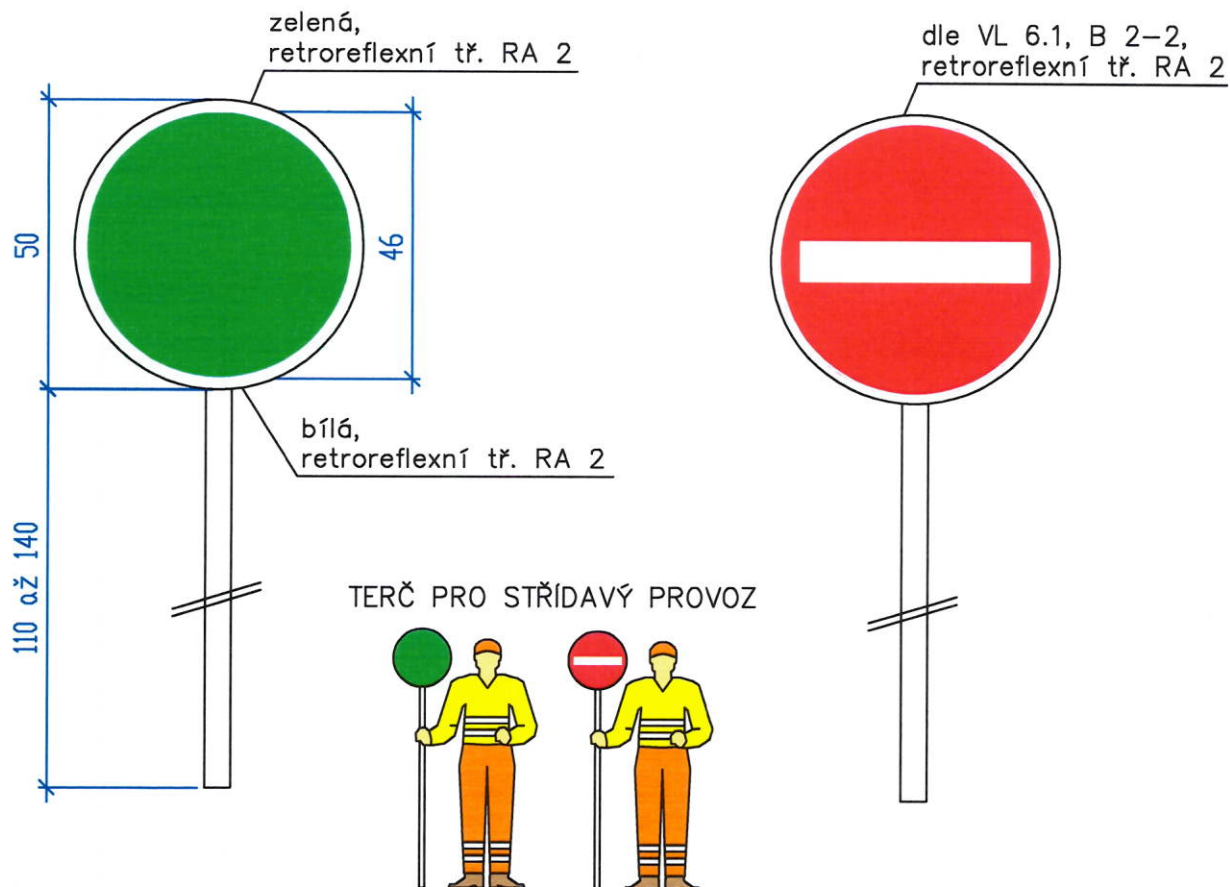
A15, E 3a
 (300 m až 800 m)
 ŽZ fluo., třída RA3
 Kóty jsou v metrech

POLICIE ČESKÉ REPUBLIKY
 KRAJSKÉ ŘEDITELSTVÍ POLICIE
 KRÁLOVÉHRADECKÉHO KRAJE
 ÚZEMNÍ ODBOR
 DOPRAVNÍ INSPEKTORÁT
 506 12 JIČÍN



TERČ PRO STŘÍDAVÝ PROVOZ ČERVENÝ PRAPOREK

019



POLICIE ČESKÉ REPUBLIKY
KRAJSKÉ ŘEDITELSTVÍ POLICIE
KRÁLOVÉHRADECKÉHO KRAJE
ÚZEMNÍ ODBOR
DOPRAVNÍ INSPEKTORÁT
506 12 JIČÍN

ČERVENÝ PRAPOREK

Kóty jsou v centimetrech

24. listopadu 2023

Ověřovací doložka

Změna datového formátu dokumentu v digitální podobě podle § 69a z. č. 499/2004 Sb.

Subjekt, který změnu datového formátu provedl:

POLICIE ČESKÉ REPUBLIKY
Krajské ředitelství policie Královéhradeckého kraje
územní odbor, dopravní inspektorát
Balbínova 24
Jičín

Datum vyhotovení:

17.04.2026 14:40

Jméno a příjmení osoby, která změnu datového formátu provedla:

por. Tomáš Foff, DiS.

Zajišťovací prvek:

bez zajišťovacího prvku

Výsledek ověření:

Nebyla zjištěna přítomnost elektronického podpisu / značky / pečeti / časového razítka.

Původní datový formát dokumentu

PDF [application/pdf]